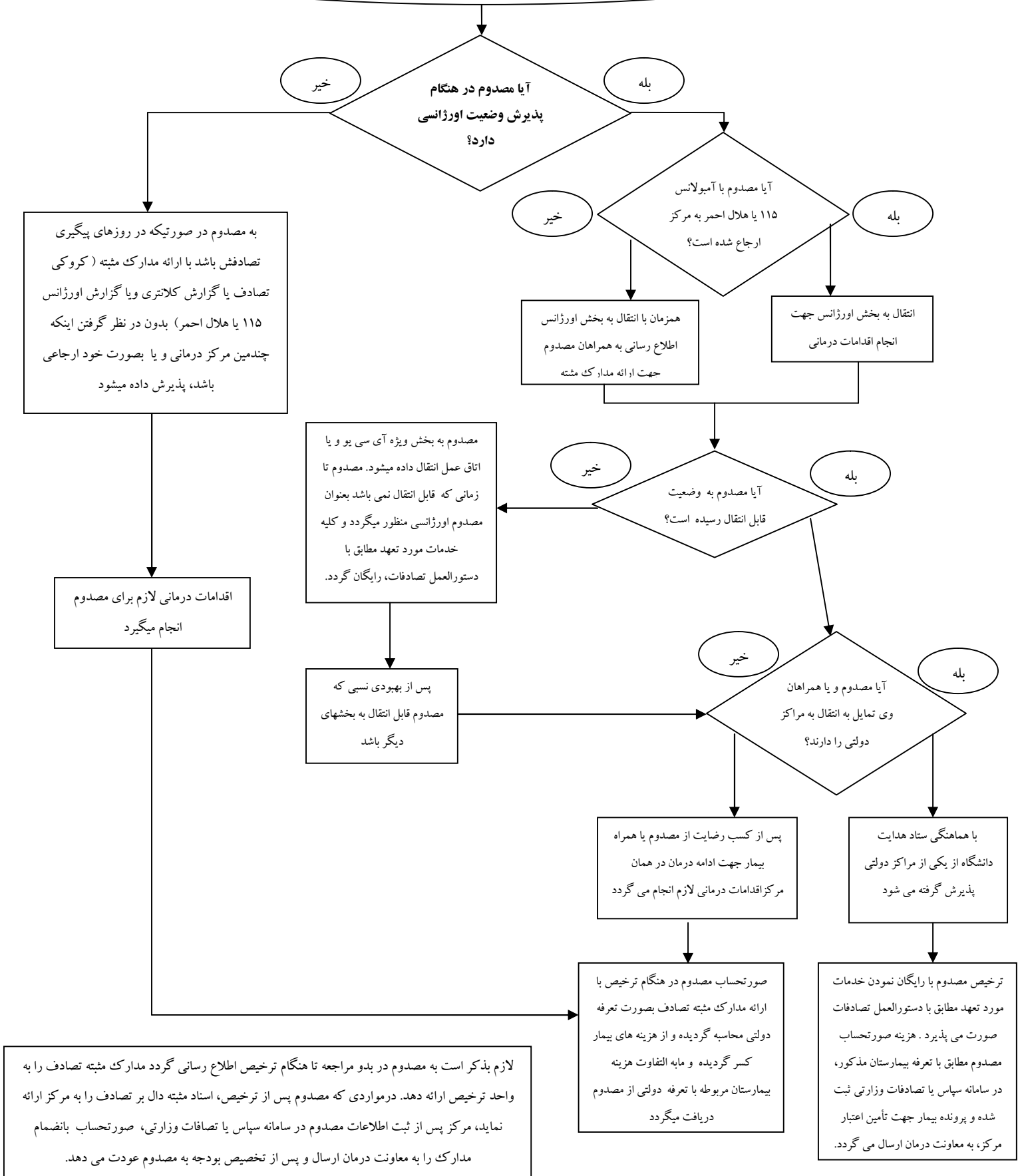


فرایند مراجعه مصدومین توافیکی به مراکز غیردانشگاهی  
(خصوصی، خیریه، عمومی غیردولتی)



لازم بذکر است به مصدوم در بدو مراجعه تا هنگام ترخیص اطلاع رسانی گردد مدارک مثبت تصادف را به واحد ترخیص ارائه دهد. در مواردی که مصدوم پس از ترخیص، اسناد مثبت دال بر تصادف را به مرکز ارائه نماید، مرکز پس از ثبت اطلاعات مصدوم در سامانه سپاس یا تصادفات وزارتی، صورتحساب بانضمام مدارک را به معاونت درمان ارسال و پس از تخصیص بودجه به مصدوم عودت می دهد.