

Hospital Evacuation *Game*

Nasir Amanat

PhD candidate in “Health in Emergencies and Disasters”

تمرین

تخلیه بیمارستان

نصیر امانت

دکترای تخصصی سلامت در بلایا و فوریت ها

مشاور ریاست محترم دانشگاه علوم بهزیستی و توانبخشی

دبیر اجرایی کمیته حوادث غیرمترقبه معاونت دانشگاه علوم بهزیستی و
توانبخشی

مشاور بیمارستان روانپزشکی رازی در امور بلایا و حوادث غیرمترقبه

Type of Exercise

- ▶ *Discussion-based exercises*
 - ▶ **Seminars**
 - ▶ **Workshops**
 - ▶ **Tabletop Exercises**
 - ▶ **Games**
- ▶ *Operations-based exercises*
 - ▶ **Drills**
 - ▶ **Functional Exercises**
 - ▶ **Full-Scale Exercises**

Games

جدیدترین نوع تمرین مربوط به حوزه آمادگی می باشند که در قالب یک سناریو و شرایط شبیه سازی شده، با هدف سنجش و معتبر ساختن برنامه ها، سیاست ها و رویه موجود و همچنین شامل بررسی فرایندها و توالی تصمیم گیری ها، اجرای تجزیه تحلیل، اگر این شود آنگاه چه می شود، بر اساس برنامه های موجود می باشد

تمرینات بازی اغلب شامل چند تیم اند که تلاش می کنند برنده شوند. طبیعت رقابتی بازی ها کمی استرس را در شرکت کنندگان ایجاد می کند



هدف :
آشنایی شرکت کنندگان با اصول اولیه
تخلیه در مراکز درمانی

سناریو

ساختمان طبی و داخلی بیمارستان امام حسین سه طبقه بوده و در هر طبقه بطور میانگین ۵۰ بیمار بستری هستند. همچنین در طبقه دوم یک بخش مراقبت های ویژه با ۱۰ تخت وجود دارد که شش بیمار آنبه دستگاه ونتیلاتور وابسته هستند. بیمارستان ۲ راه خروج دارد، آسانسور که در سمت مخالف فرونشست ساختمان قرار دارد و سالم می باشد و راه پله که باریک بوده و ظرفیت خروج پایینی دارد. یکشنبه ۲۱ اردیبهشت ماه سال ۱۳۹۶ سرپرستاربخش داخلی بیمارستان امام حسین واقع در طبقه دوم بیمارستان با دفترپرستاری و تاسیسات تماس می گیرد و ترک های افقی که بر روی دیوار ظاهر شدند را گزارش می کند که بنظر می رسد این ترک ها از هفته قبل پدیدار شده است و روند رو به پیشرفتی را دارد شرایط مشابهی به مقدار کمتر در طبق سوم نیز ظاهر شده است همچنین در زیرزمین نیز ۱ ماه قبل یکی از لوله ای فرعی آب نیز که به تازگی تعمیر شده بود دچار شکستگی شده است....

۲ روز بعد در ساعت ۱۱ صبح لرزش شدیدی در قسمت جنوبی ساختمان به گوش می رسد که همراه با شکستن شیشه های پنجره همان قسمت همراه بود بررسی ساختمان نشان داد که یکی از ستون های اصلی ساختمان حدود ۳۰ سانتی متر نشست کرده است. همچنین آسیب قابل ملاحظه ای در ستون های جانبی ، بدون فرو نشست قابل مشاهده می باشد لذا نیاز به تخلیه بیمارستان ضروری به

اصول و قواعد بازی

دو گروه (۱ و ۲) با هم به رقابت می پردازند

بعد از شنیدن هر سؤال ۱۵ ثانیه فرصت دارید تا جواب مربوطه را پاسخ دهید

در صورت عدم پاسخ در زمان مقرر امتیازی تعلق نمی گیرد

پاسخ به سؤال برای هر جایگاه با بلند شدن نماینده آن جایگاه مشخص می گردد.

در صورت پاسخگویی اشتباه ۱۰ امتیاز منفی به گروه مورد نظر تعلق می گیرد.

در صورت پاسخ صحیح ۲۰ امتیاز مثبت تعلق می گیرد.

یکی از ساختمان ها آسیب دیده و نیاز به تخلیه دارد کدام واحد

فعال می شود؟

الف: عملیات

ب: برنامه ریزی

ج: ایمنی

د: امنیت

در زمان رویت اولیه ترک خوردگی جزئی در بخش طبی و داخلی،
کدام واحد مسئول ارزیابی وضعیت پیش آمده است؟

الف واحد ایمنی

ب: واحد تخلیه

ج: واحد تاسیسات و مهندسی

د: الف، ج

برنامه ریزی برای تخلیه بیمارستان در کدام مرحله از چرخه مدیریت بلایا قرار دارد؟

الف: کاهش اثرات

ب: پاسخ

ج: بازیابی

د: آمادگی

مراکز درمانی در هر سال چند بار باید تخلیه بیمارستانی را انجام دهند؟

الف: حداقل سالی یکبار

ب: سالی ۲ بار

ج: سالی ۵ بار

د: گزینه الف، ب

ارزیابی (Assessment) برنامه تخلیه (evacuation plan)، در کدام

مرحله تخلیه ی بیمارستان قرار می گیرد؟

الف: pre- evacuation

ب: evacuation

ج: post-evacuation

د: response

در مرحله قبل از تخلیه کدام یک از موارد ذیل نیاز به انجام ندارد؟

الف: عقد تفاهم نامه

ب: تعیین راه های دسترسی

ج: تمرین سالیانه

د: انجام تریاژ

در تخمین زمان لازم برای تخلیه یک بخش کدام مورد کمتر اهمیت دارد؟

الف: تعداد بیماران

ب: staging area distance

ج: نوع حادثه

د: بیمارستانهای در دسترس

در مرحله post evacuation کدام مورد انجام می شود؟

الف: بررسی ایمنی بیمارستان

ب: شروع برنامه بازیابی

ج: هماهنگی با سازمانهای همکار و پشتیبان

د: همه موارد

جهت کسب مهارت پرسنل جهت حمل بیمار هنگام تخلیه
کدام مناسبتر است؟

الف: کارگاه workshop

ب: دریل (مشق) Drill

ج: تمرین دور میزی Table Top

د: تمرین عملکردی Functional

برای برنامه ریزی برای تخلیه بیمارستان کدام یک از موارد زیر در اولویت انجام است؟

الف: تحلیل خطر

ب: تحلیل آسیب پذیری

ج: تحلیل خطر و آسیب پذیری

د: هیچ کدام

کدام قسمت سامانه فرماندهی حادثه در زمان تخلیه ابتدا فعال می شود.

الف: فرمانده سامانه

ب: واحد عملیات

ج: واحد تخلیه

د: EOC

19 در صورت دستور تخلیه و وجود انبوه بیماران در بخش های متعدد کدام اقدام باید برای اولویت تخلیه انجام شود؟

الف تریاژ

ب: تخلیه تجهیزات ویژه

ج: تخلیه بیمارانی که بیشتر در معرض خطر هستند

د: تخلیه بیمارانی که قادر به راه رفتن هستند

در صورت آتش سوزی در طبقه سوم بیمارستان میلاد، کدام نوع تخلیه در اولویت قرار دارد؟

الف: Total Evacuation

ب: Staged Evacuation

ج: Defend in Place

د: هیچ کدام

Total Evacuation در کدام یک از مراکز زیر در صورت روی

دادن آتش سوزی راحتتر انجام می شود؟

الف: مدرسه روستایی دور افتاده

ب: زندان اوین

ج: بیمارستان امام حسین

د: خوابگاه ۱۱ طبقه دانشجویی دانشگاه علوم پزشکی شیراز

کدام یک از موارد زیر باید به هنگام شرایط نیاز به تخلیه باید جزء برنامه تخلیه قرار بگیرد

الف: بیماران

ب: تجهیزات

ج: مستندات

د: همه موارد

در صورت نیاز به تخلیه کل بیمارستان، و نبود تهدید فوری برای بیمارستان کدام نوع تخلیه باید مد نظر قرار گیرد؟

الف: a top-to-bottom evacuation

ب: a bottom -to-top evacuation

ج: staged evacuation

د: horizontal evacuation

با توجه به موارد ایمنی در زمان تخلیه بیمارستان، استفاده از کدام مورد بلامانع است؟

الف: Special equipment

ب: stairs

ج: elevators

د: همه موارد

در صورت نیاز به تخلیه کامل و فوری در ساختمان طبی
بیمارستان امام حسین کدام بخش بیمارستان در اولویت تخلیه
می باشد؟

الف: طبقه اول

ب: طبقه دوم بیماران داخلی

ج: طبقه دوم قسمت ICU-G

د: طبقه سوم

برای نوشتن برنامه تخلیه کدام رویکرد را استفاده می کنید؟

الف: All hazard approach

ب: Specific agent

ج: بر اساس الگوی کشوری

د: همه موارد

مستند سازی اقدامات، تصمیمات و فعالیت ها در زمان تخلیه
توسط چه جایگاهی انجام می شود؟

الف: بخش عملیات

ب: بخش برنامه ریزی

ج: EOC

د: ارشد ایمنی

یک خبرنگار آمده تا مصاحبه کند و فیلم بگیرد کدام جایگاه در سامانه فرماندهی حادثه فعال می شود؟

الف: فرمانده سامانه

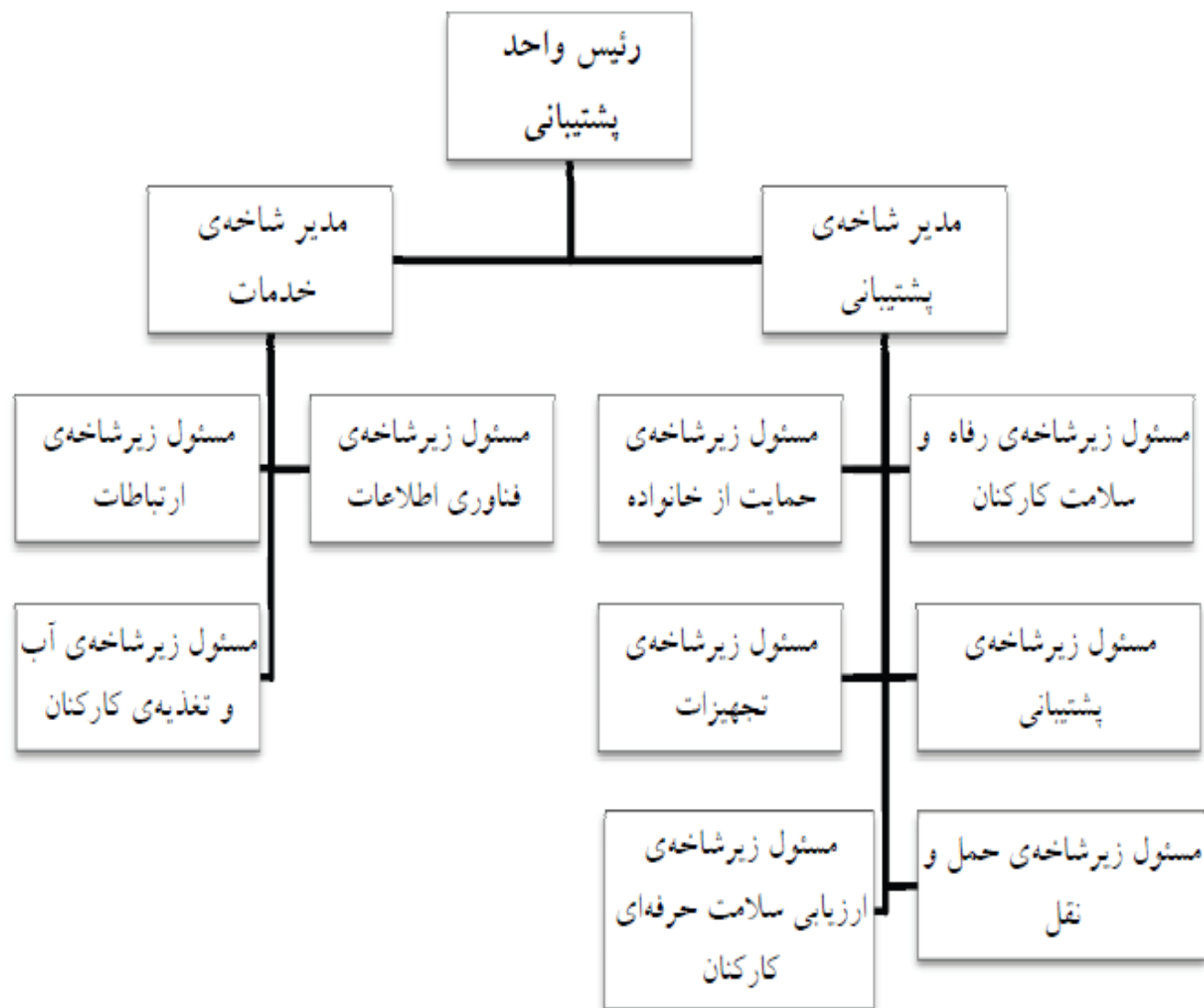
ب: روابط عمومی

ج: واحد برنامه ریزی

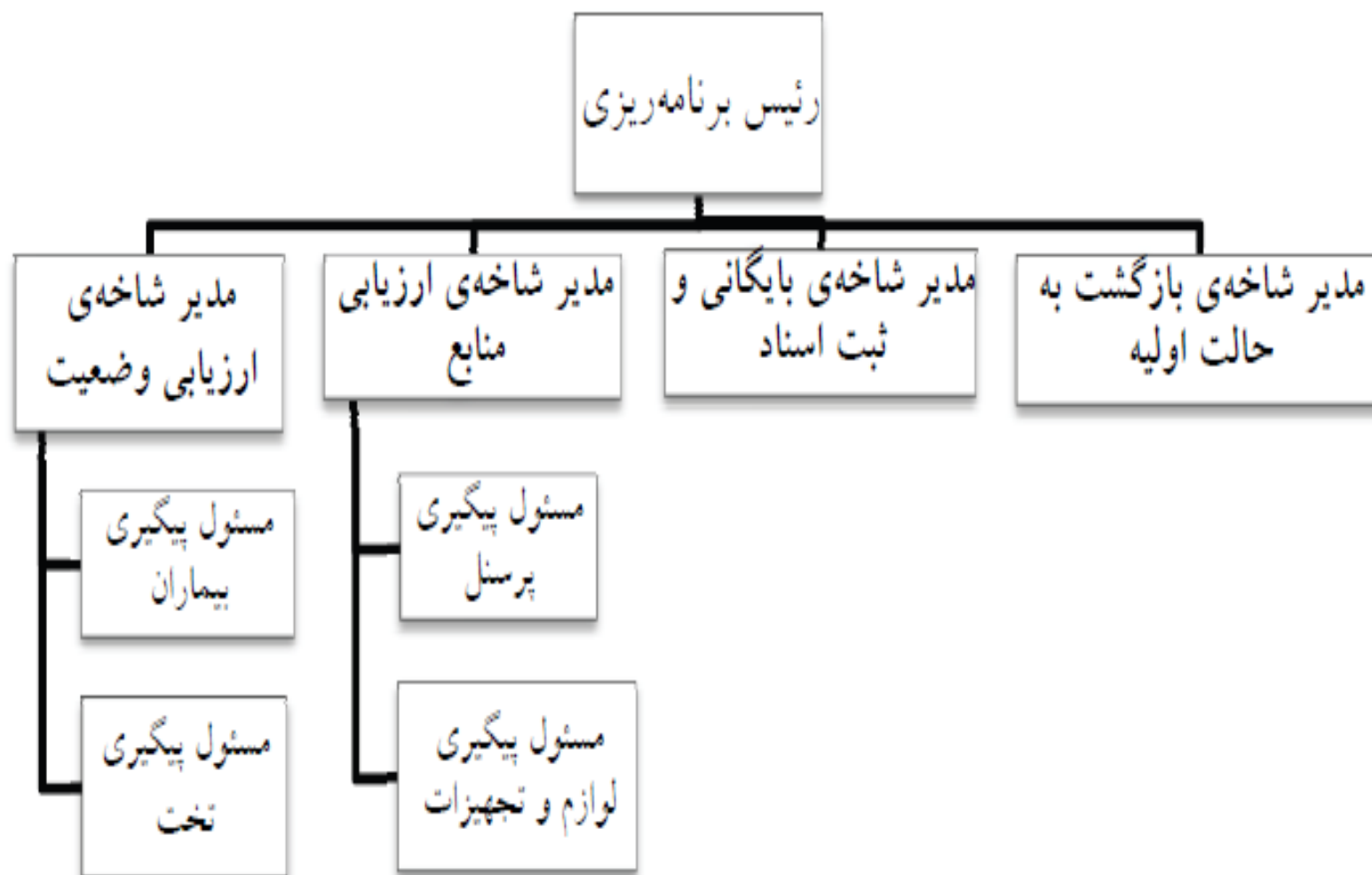
د: ارشد هماهنگی

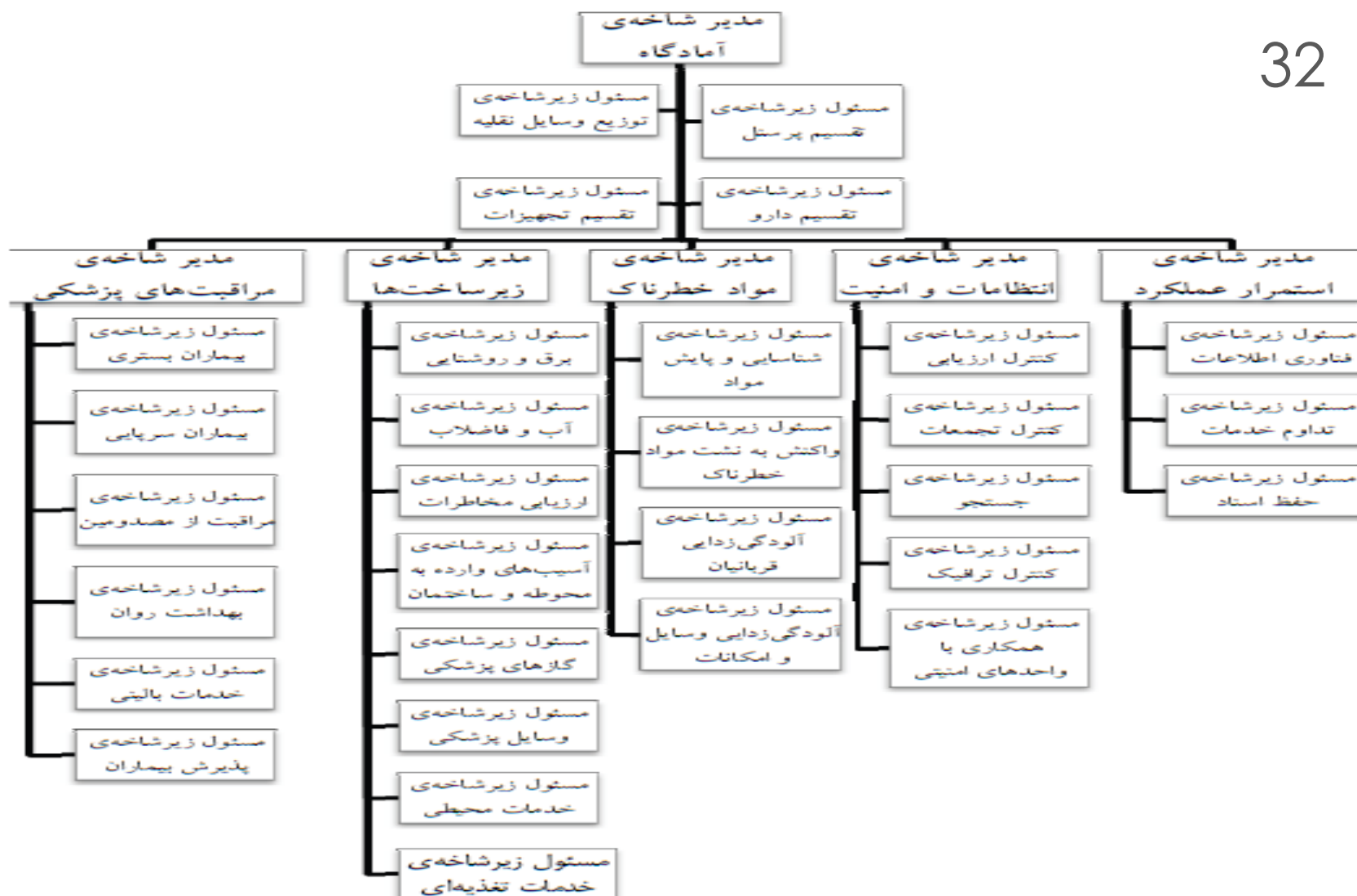
با کمال تشکر از توجه تان

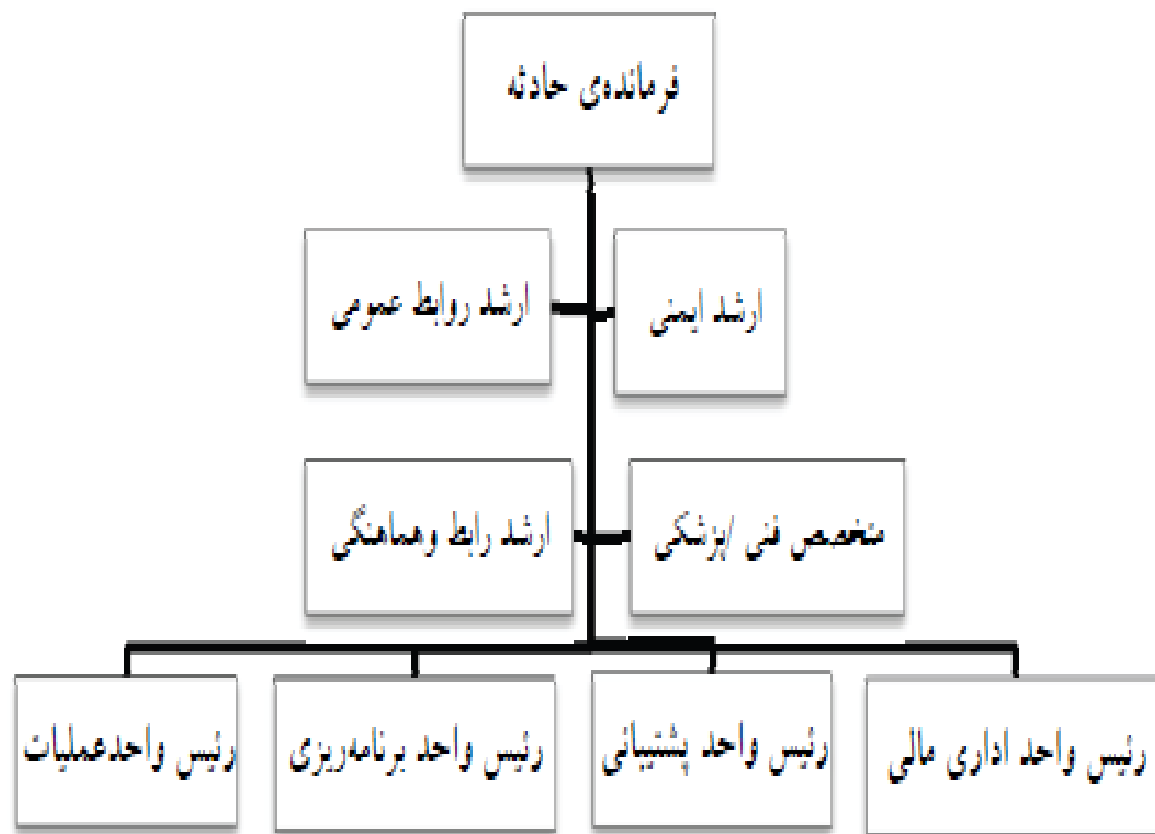




شکل ۷: توزیع قدرت و مسئولیت واحد پشتیبانی







نمردار پیشنهادی فرماندهی حوادث بیمارستانی، جایگاه‌های اصلی